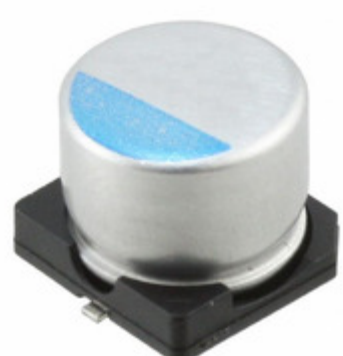


## APXE2R5ARA681MH70G



**Part Number:** [APXE2R5ARA681MH70G](#)  
**Výrobce:** [Nippon Chemi-Con](#)  
**Popis:** CAP ALUM POLY 680UF 20% 2.5V SMD  
**Datový list:** [PXE Series](#)

**RoHS Status:** Bez olova / V souladu RoHS  
**Ship From:** Hong Kong  
**Shipment Way:** DHL/Fedex/TNT/UPS/EMS

Obrázky jsou pouze orientační.  
 Podrobné informace o produktu naleznete v části Technické údaje produktu.  
**Koupit APXE2R5ARA681MH70G s důvěrou od Component-World.HK, 1 rok záruka**

[Request For Quotation](#)

### PARAMETR PRODUKTU

<b>Part Number</b>	APXE2R5ARA681MH70G	<b>Výrobce</b>	<a href="#">Nippon Chemi-Con</a>
<b>Popis</b>	CAP ALUM POLY 680UF 20% 2.5V SMD	<b>Stav volného vedení / RoHS</b>	Bez olova / V souladu RoHS
<b>Dostupné množství</b>	88680 pcs	<b>Datový list</b>	<a href="#">PXE Series</a>
<b>Kategorie</b>	<a href="#">Kondenzátory</a>	<b>Napětí - Jmenovitá</b>	2.5V
<b>Typ</b>	Polymer	<b>Tolerance</b>	±20%
<b>Povrchová montáž Land Velikost</b>	0.327" L x 0.327" W (8.30mm x 8.30mm)	<b>Velikost / Rozměry</b>	0.315" Dia (8.00mm)
<b>Série</b>	NPCAP™-PXE	<b>Ripple Current @ Vysoká frekvence</b>	4.1A @ 100kHz
<b>hodnocení</b>	-	<b>Obal</b>	Tape & Reel (TR)
<b>Paket / krabice</b>	Radial, Can - SMD	<b>Ostatní jména</b>	565-3170-2
<b>Provozní teplota</b>	-55°C ~ 105°C	<b>Typ montáže</b>	Surface Mount
<b>Úroveň citlivosti na vlhkost (MSL)</b>	1 (Unlimited)	<b>Výrobní standardní doba výroby</b>	16 Weeks
<b>Životnost @ Temp.</b>	2000 Hrs @ 105°C	<b>Rozestup vývodů</b>	-
<b>Stav volného vedení / RoHS</b>	Lead free / RoHS Compliant	<b>Výška - Sedící (Max)</b>	0.264" (6.70mm)
<b>ESR (Equivalent Resistance Series)</b>	13 mOhm	<b>Detailní popis</b>	680µF 2.5V Aluminum Polymer Capacitor Radial, Can - SMD 13 mOhm 2000 Hrs @ 105°C
<b>kapacitní</b>	680µF	<b>Aplikace</b>	General Purpose

Component-World.com je spolehlivý distributor elektronických součástek. Specializujeme se na všechny elektronické komponenty řady Nippon Chemi-Con. Máme 88680 kusy Nippon Chemi-Con APXE2R5ARA681MH70G na skladě dostupných. Vyžádejte si citát z distributora součástí elektroniky na Component-World.com, náš prodejní tým vás bude kontaktovat do 24 hodin.  
 RFQ Email: [info@Components-World.com](mailto:info@Components-World.com)

### SOUVISEJÍCÍ PRODUKTY

	<b>Část#:</b> <a href="#">APXE4R0ARA102MJ80G</a> <b>Popis:</b> CAP ALUM POLY 1000UF 20% 4V SMD	<b>Výrobci:</b> <a href="#">Nippon Chemi-Con</a>	<a href="#">Dotaz</a>
	<b>Část#:</b> <a href="#">APXE4R0ARA122MHC0G</a> <b>Popis:</b> CAP ALUM POLY 1200UF 20% 4V SMD	<b>Výrobci:</b> <a href="#">Nippon Chemi-Con</a>	<a href="#">Dotaz</a>
	<b>Část#:</b> <a href="#">APXE160ARA820MF80G</a> <b>Popis:</b> CAP ALUM POLY 82UF 20% 16V SMD	<b>Výrobci:</b> <a href="#">Nippon Chemi-Con</a>	<a href="#">Dotaz</a>
	<b>Část#:</b> <a href="#">APXE4R0ARA331MF61G</a> <b>Popis:</b> CAP ALUM POLY 330UF 20% 4V SMD	<b>Výrobci:</b> <a href="#">Nippon Chemi-Con</a>	<a href="#">Dotaz</a>
	<b>Část#:</b> <a href="#">APXE2R5ARA122MJ80G</a> <b>Popis:</b> CAP ALUM POLY 1200UF 2.5V SMD	<b>Výrobci:</b> <a href="#">Nippon Chemi-Con</a>	<a href="#">Dotaz</a>
	<b>Část#:</b> <a href="#">APXE2R5ARA181ME61G</a> <b>Popis:</b> CAP ALUM POLY 180UF 20% 2.5V SMD	<b>Výrobci:</b> <a href="#">Nippon Chemi-Con</a>	<a href="#">Dotaz</a>
	<b>Část#:</b> <a href="#">APXE2R5ARA821MH80G</a> <b>Popis:</b> CAP ALUM POLY 820UF 20% 2.5V SMD	<b>Výrobci:</b> <a href="#">Nippon Chemi-Con</a>	<a href="#">Dotaz</a>
	<b>Část#:</b> <a href="#">APXE2R5ARA471MF80G</a> <b>Popis:</b> CAP ALUM POLY 470UF 20% 2.5V SMD	<b>Výrobci:</b> <a href="#">Nippon Chemi-Con</a>	<a href="#">Dotaz</a>
	<b>Část#:</b> <a href="#">APXE2R5ARA821MHC0G</a> <b>Popis:</b> CAP ALUM POLY 820UF 20% 2.5V SMD	<b>Výrobci:</b> <a href="#">Nippon Chemi-Con</a>	<a href="#">Dotaz</a>
	<b>Část#:</b> <a href="#">APXE4R0ARA182MJC0G</a> <b>Popis:</b> CAP ALUM POLY 1800UF 20% 4V SMD	<b>Výrobci:</b> <a href="#">Nippon Chemi-Con</a>	<a href="#">Dotaz</a>
	<b>Část#:</b> <a href="#">APXE2R5ARA222MJA0G</a> <b>Popis:</b> CAP ALUM POLY 2200UF 2.5V SMD	<b>Výrobci:</b> <a href="#">Nippon Chemi-Con</a>	<a href="#">Dotaz</a>
	<b>Část#:</b> <a href="#">APXE4R0ARA101ME61G</a> <b>Popis:</b> CAP ALUM POLY 100UF 20% 4V SMD	<b>Výrobci:</b> <a href="#">Nippon Chemi-Con</a>	<a href="#">Dotaz</a>
	<b>Část#:</b> <a href="#">APXE4R0ARA151ME61G</a> <b>Popis:</b> CAP ALUM POLY 150UF 20% 4V SMD	<b>Výrobci:</b> <a href="#">Nippon Chemi-Con</a>	<a href="#">Dotaz</a>
	<b>Část#:</b> <a href="#">APXE2R5ARA391MF61G</a> <b>Popis:</b> CAP ALUM POLY 390UF 20% 2.5V SMD	<b>Výrobci:</b> <a href="#">Nippon Chemi-Con</a>	<a href="#">Dotaz</a>
	<b>Část#:</b> <a href="#">APXE4R0ARA271MF61G</a> <b>Popis:</b> CAP ALUM POLY 270UF 20% 4V SMD	<b>Výrobci:</b> <a href="#">Nippon Chemi-Con</a>	<a href="#">Dotaz</a>
	<b>Část#:</b> <a href="#">APXE2R5ARA152MHC0G</a> <b>Popis:</b> CAP ALUM POLY 1500UF 2.5V SMD	<b>Výrobci:</b> <a href="#">Nippon Chemi-Con</a>	<a href="#">Dotaz</a>
	<b>Část#:</b> <a href="#">APXE2R5ARA272MJC0G</a> <b>Popis:</b> CAP ALUM POLY 2700UF 2.5V SMD	<b>Výrobci:</b> <a href="#">Nippon Chemi-Con</a>	<a href="#">Dotaz</a>
	<b>Část#:</b> <a href="#">APXE4R0ARA391MF80G</a> <b>Popis:</b> CAP ALUM POLY 390UF 20% 4V SMD	<b>Výrobci:</b> <a href="#">Nippon Chemi-Con</a>	<a href="#">Dotaz</a>
	<b>Část#:</b> <a href="#">APXE2R5ARA561MF80G</a> <b>Popis:</b> CAP ALUM POLY 560UF 20% 2.5V SMD	<b>Výrobci:</b> <a href="#">Nippon Chemi-Con</a>	<a href="#">Dotaz</a>
	<b>Část#:</b> <a href="#">APXE2R5ARA102MH80G</a> <b>Popis:</b> CAP ALUM POLY 1000UF 2.5V SMD	<b>Výrobci:</b> <a href="#">Nippon Chemi-Con</a>	<a href="#">Dotaz</a>

### Související klíčová slova pro APXE2R5ARA681MH70G

Nippon Chemi-Con APXE2R5ARA681MH70G.	APXE2R5ARA681MH70G distributor	APXE2R5ARA681MH70G dodavatel	APXE2R5ARA681MH70G Cena
APXE2R5ARA681MH70G Stáhnout datasheet.	APXE2R5ARA681MH70G Datasheet.	APXE2R5ARA681MH70G Stock.	koupit APXE2R5ARA681MH70G.
Nippon Chemi-Con APXE2R5ARA681MH70G.	United Chemi-Con APXE2R5ARA681MH70G.		